

# MIS

## Immer aktuell mit Management Information

Myfactory MIS ist das integrierte Planungs- und Auswertungswerkzeug in Myfactory. Hiermit können Sie auf unterschiedlicher Basis wie Kunden, Artikel oder Kundengruppen, Mengen, Umsätze und Roherlöse periodenweise planen, auswerten und die Daten bis auf die Erfassungsebene nachvollziehen. Der wesentliche Vorteil ist die Bereitstellung der Auswertungsdaten in Echtzeit ohne Übertragung der Daten in ein weiteres System. Dieses ist durch den integrierten Ansatz der Myfactory möglich.

### Umsatzplanung

Neben Kunden-, Kundengruppen und Artikeln dienen auch Artikelgruppen, Vertreter, Vertretergruppen und Betriebsstätten als Planungsbasis für Verkaufswerte. Einkaufswerte können analog geplant werden. Als Planungshilfe werden hierfür die Plan- und die Istwerte des Vorjahres angeboten. Nach erfolgter Planung stehen anschließend in allen relevanten Umsatzauswertungen Vergleichsmöglichkeiten mit den Ist- und Planwerten zur Verfügung.

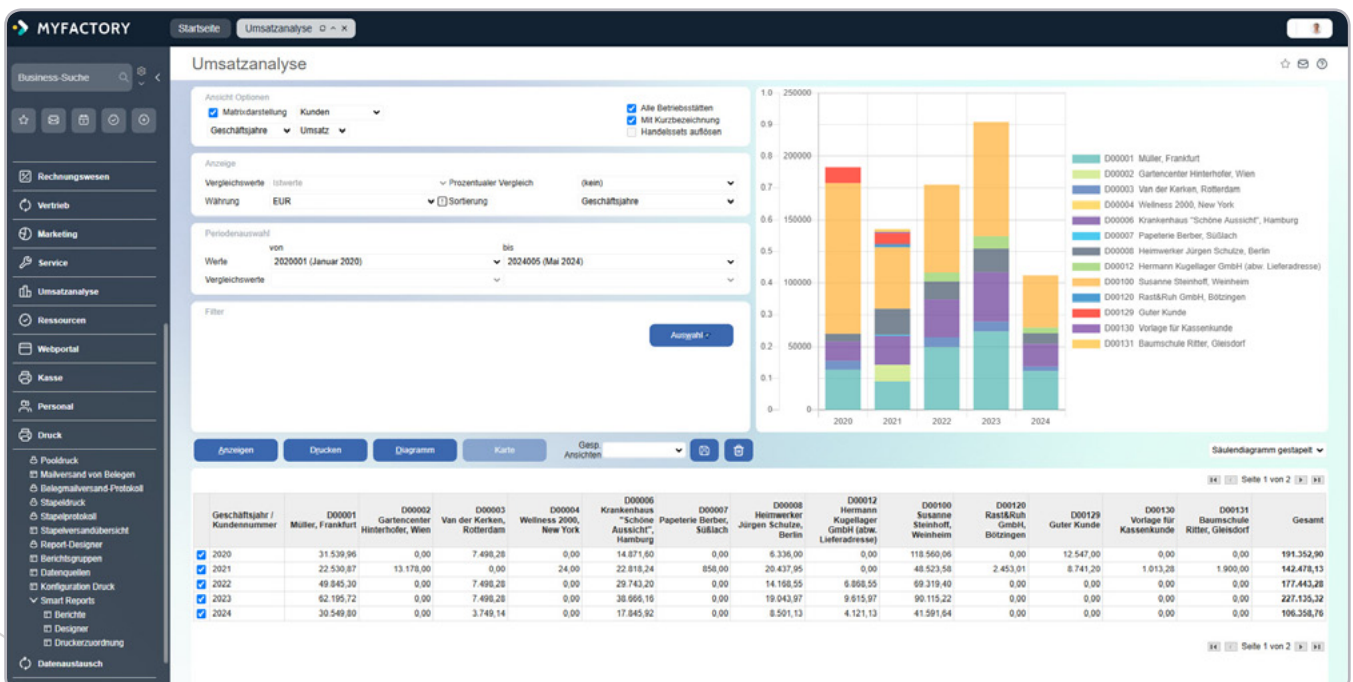
### Umsatzanalyse

Mit der Umsatzanalyse als leistungsstarkes Auswertungswerkzeug lassen sich Mengen, Umsätze und Roherlöse nach diversen Kriterien wie Artikel und Artikelgruppen, Kunden

und Kundengruppen, Perioden, Quartale und Geschäftsjahre in Listen- oder Matrixform darstellen. Speicherbare Filter und Ansichten erlauben dabei das Erstellen individueller Auswertungen, die regelmäßig abgerufen werden können. Durch eine grafische Darstellung mit verschiedenen Diagrammtypen wird die Auswertung abgerundet.

### Periodenumsatzübersicht

In der Periodenumsatzübersicht können Sie sich Umsätze und Roherlöse von Artikeln und Artikelgruppen (Einkauf/Verkauf), von Kunden und Kundengruppen, Vertretern und Vertretergruppen sowie den Umsatz bei Lieferanten und Lieferantengruppen grafisch darstellen lassen. Wählen Sie den Datensatz und den Diagrammtyp aus. Optional können Sie sich auch die Vorjahreswerte anzeigen lassen.



# Funktionsübersicht



## Planung

- › Erfassung von Plandaten auf Ebene von Kunden, Kundengruppen, Artikeln, Artikelgruppen, Vertretern, Vertretergruppen und Betriebsstätten für den Verkauf
- › Erfassung von Plandaten auf Ebene von Artikeln, Artikelgruppen, Lieferanten, Lieferantengruppen sowie Betriebsstätten für den Einkauf
- › Erfassung von Plandaten auf Basis von Umsatz, Roherlös sowie Mengen

## Umsatzauswertungen

- › Umsatzübersicht nach Artikelgruppen
- › Grafische Umsatzauswertung nach Artikel, Artikelgruppen, Kunden, Kundengruppen, Vertreter und Vertretergruppen im Verkauf
- › Grafische Umsatzauswertung nach Artikeln, Artikelgruppen, Lieferanten und Lieferantengruppen im Einkauf

## Umsatzanalyse

- › Definition eigener Sichten auf Umsatzzahlen mit der Umsatzanalyse
- › Grafische Darstellung der gewählten Datenselektionen in der Umsatzanalyse in unterschiedlichen Diagrammarten
- › Anzeigen der Umsatzdaten in Matrixdarstellung (Pivottabellen)
- › Anzeige von Planwerten in diversen Umsatzlisten sowie
- › Ausweis einer anteiligen oder absoluten prozentualen

## Auftragschancen

- › Erfassung von Auftragschancen
- › Chancenbewertungen
- › Chancenliste
- › Chancenbewertungsliste
- › Sämtliche Auswertungen lassen sich beliebig in ein Excel, Word, PDF oder anderes Format exportieren.



Myfactory kostenlos testen:



Rufen Sie uns an oder schreiben Sie uns:  
Telefon: +43 463 292971  
E-Mail: [info@myfactory.com](mailto:info@myfactory.com)  
[myfactory.com](https://myfactory.com)