



KSeF w pigułce, czyli wszystko to, co musisz
wiedzieć na temat Krajowego Systemu e-Faktur.



Temat Krajowego Systemu e-Faktur budzi dużo emocji wśród przedsiębiorców. Tym bardziej że wciąż jest wiele niewiadomych dotyczących obowiązku korzystania z niego.

2024 rok przyniósł w tym zakresie kilka istotnych zmian. 19 stycznia 2024 roku Ministerstwo Finansów ogłosiło przesunięcie terminu wdrożenia obowiązkowego KSeF. Decyzja ta została podjęta po zdiagnozowaniu błędów uniemożliwiających wprowadzenie systemu w zakładanym terminie oraz po uwzględnieniu opinii przedsiębiorców. Ministerstwo zleciło przeprowadzenie zewnętrznego audytu, który wykazał krytyczne błędy w realizacji projektu.

5 listopada 2024 roku opublikowany został najnowszy projekt ustawy, wprowadzający szereg istotnych zmian związanych z funkcjonowaniem Krajowego Systemu e-Faktur.



- **Co dziś wiemy o KSeF?**
- **Jak firmy mogą się już teraz przygotować do pracy z nowym systemem?**
- **W jaki sposób BPSC ERP wspiera przedsiębiorców w tym procesie?**

Odpowiedzi na te pytania znajdują się w tym dokumencie.

Zapraszamy do lektury!



Fakt 1

KSeF będzie obowiązkowy od 2026 roku

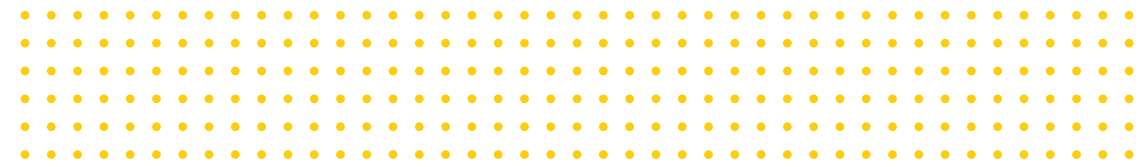
Krajowy System e-Faktur to system teleinformatyczny służący do wystawiania, przesyłania, odbierania i archiwizowania faktur elektronicznych, prowadzony przez Ministra Finansów. Gwarantuje autentyczność, czytelność i integralność dokumentów.

KSeF, jako centralny system teleinformatyczny, umożliwia przedsiębiorcom wystawianie faktur w formacie ustrukturyzowanym (XML), co zapewnia automatyzację i zwiększenie efektywności procesów księgowych.

Informacje przekazywane do KSeF muszą być zgodne z opublikowanym schematem. KSeF nie pozwala na przekazywanie informacji takich jak: logo, graficzne nagłówki oraz stopki. Poprawne zarejestrowanie faktury w KSeF jest równoznaczne z potwierdzeniem jej odbioru.

KSeF – dla kogo i od kiedy?

Obowiązek korzystania z KSeF obejmie wszystkich podatników VAT, zarówno czynnych, jak i zwolnionych, a także podatników zidentyfikowanych w Polsce do szczególnej procedury unijnej OSS, posiadających polski identyfikator podatkowy NIP.



Podatnicy już od 1 stycznia 2022 roku mogą dobrowolnie korzystać z Krajowego Systemu e-Faktur (KSeF). Obowiązek e-fakturowania miał pierwotnie wejść w życie 1 lipca 2024 roku, a dla małych i średnich firm zwolnionych z VAT od 1 stycznia 2025 roku.

Te terminy uległy jednak zmianie. Według najnowszych ustaleń korzystanie z KSeF stanie się obowiązkowe:

> 1 lutego 2026

dla podatników, których wartość sprzedaży (wraz z kwotą podatku) przekroczy 200 mln zł w 2025 roku,

> 1 kwietnia 2026

dla pozostałych podatników,

> 1 października 2026

dla mikroprzedsiębiorców, którzy od kwietnia do końca września 2026 roku będą mieli okres przejściowy, w którym nie będą zobowiązani do wystawiania e-faktur.



Fakt 2

Faktura ustrukturyzowana różni się od tradycyjnej e-faktury

Wielu przedsiębiorców już dziś korzysta z cyfrowych wersji faktur, które przesyła elektronicznie do swoich kontrahentów. Faktury ustrukturyzowane będą się różniły od takich e-dokumentów – przede wszystkim formą i sposobem przetwarzania danych.

➤ Format i technologia:

Faktura ustrukturyzowana jest zapisana w formacie XML, zgodnym z KSeF, co umożliwia automatyczne przetwarzanie danych przez systemy księgowe. Tradycyjna e-faktura może być zapisana w różnych formatach, takich jak PDF, które nie zawsze są przystosowane do automatycznego przetwarzania.

➤ Przesyłanie i przechowywanie:

Faktura ustrukturyzowana jest przesyłana i przechowywana w systemie KSeF, co zapewnia jej dostępność w czasie rzeczywistym oraz archiwizację przez 10 lat. Tradycyjna e-faktura jest zazwyczaj przesyłana e-mailem.



➤ Bezpieczeństwo i niezawodność:

Faktury ustrukturyzowane są lepiej zabezpieczone przed zgubieniem lub zniszczeniem. System zapewnia również, że faktura dotarła do odbiorcy.

➤ Automatyzacja procesów:

Faktura ustrukturyzowana umożliwia automatyzację procesów księgowych, co przyspiesza rozliczenia i zmniejsza ryzyko błędów. Tradycyjna e-faktura wymaga ręcznego przetwarzania, co może być czasochłonne i podatne na błędy.



Fakt 3

Korzystanie z KSeF przynosi firmie różnorodne benefity

Wystawianie faktur ustrukturyzowanych to nie tylko obowiązek dla przedsiębiorcy, ale też szereg różnych korzyści. Do najważniejszych z nich należą:



➤ **Redukcja kosztów związanych z archiwizacją dokumentów.**



➤ **Uproszczenie procesów związanych z raportowaniem i kontrolą podatkową.**



➤ **Szybki dostęp do dokumentacji oraz ułatwienie współpracy z kontrahentami i instytucjami publicznymi.**



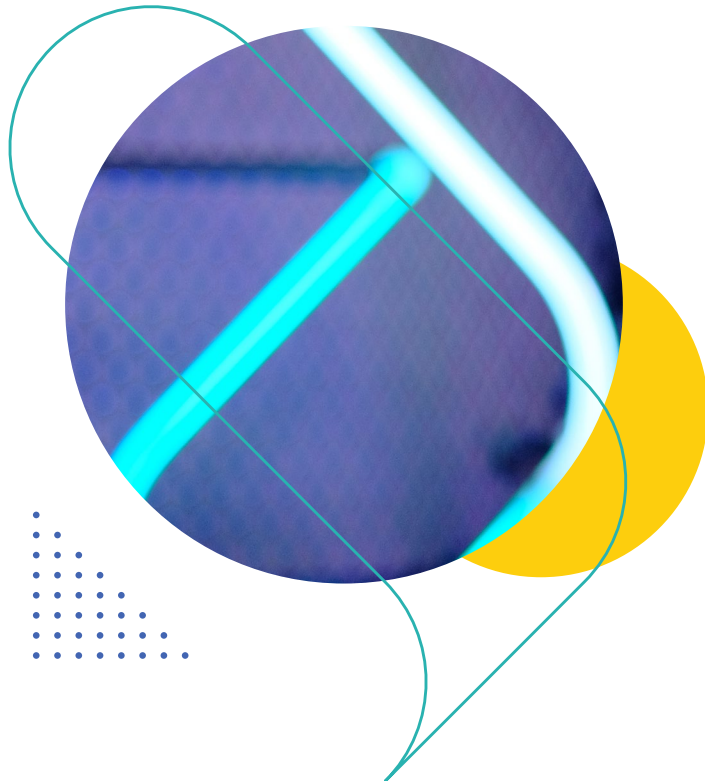
➤ **Zmniejszenie ryzyka błędów i oszustw podatkowych dzięki centralizacji faktur w jednym systemie.**



Fakt 4

Będą ułatwienia dla przedsiębiorców na początku pracy z KSeF-em

Przedsiębiorcy mają obawy, czy uda im się odpowiednio efektywnie dostosować do pracy z nowym systemem. To dlatego Ministerstwo przygotowało ułatwienia, które pomogą firmom w adaptacji do nowego procesu wystawiania faktur. Obejmują one:



- **Odroczenie obowiązku podawania numeru KSeF** na fakturach oraz stosowania KSeF dla faktur z kas rejestrujących do lipca 2026 roku.
- **Brak kar dla przedsiębiorców**, którzy nie wprowadzą KSeF w terminie, przez pierwsze pół roku od obowiązywania nowych przepisów.
- **Możliwość korzystania z trybu offline** w Krajowym Systemie e-Faktur (KSeF) w okresie przejściowym do końca 2026 roku. Tryb offline został wprowadzony, aby ułatwić przedsiębiorcom adaptację do nowego systemu, szczególnie tym, którzy mają ograniczony dostęp do Internetu. Pozwala na wystawianie faktur poza systemem KSeF, zgodnie z określonym wzorem XML. Podatnik przekazuje nabywcy wizualizację takiej faktury w formie papierowej lub elektronicznej. Następnie, najpóźniej następnego dnia roboczego po dniu wystawienia faktury, musi przestać ją do KSeF. To rozwiązanie ma zapewnić ciągłość wystawiania faktur nawet w przypadku problemów technicznych lub braku dostępu do Internetu.



Fakt 5

KSeF przewiduje pracę w trybie offline

Ustawodawca ma świadomość tego, że problemy techniczne mogą zdarzyć się nie tylko w czasie pierwszych miesięcy obowiązkowego korzystania z KSeF. To dlatego projekt ustawy opublikowany 5 listopada 2024 roku, dostępny na stronie Rządowego Centrum Legislacji, przewiduje możliwość korzystania z trybu offline także od 1 stycznia 2027 roku.

Jednakże po okresie przejściowym, czyli od 1 stycznia 2027, tryb offline będzie dostępny tylko w sytuacjach awaryjnych, takich jak awarie systemu KSeF lub problemy techniczne po stronie podatnika.



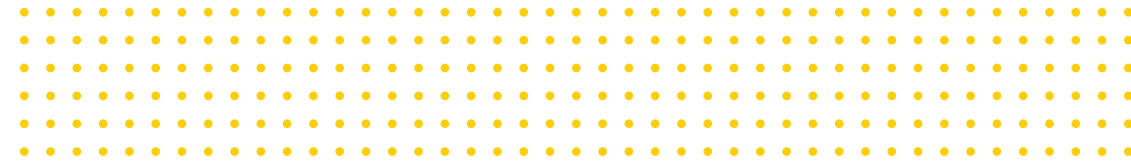


Fakt 6

Do faktur w KSeF można dodawać załączniki

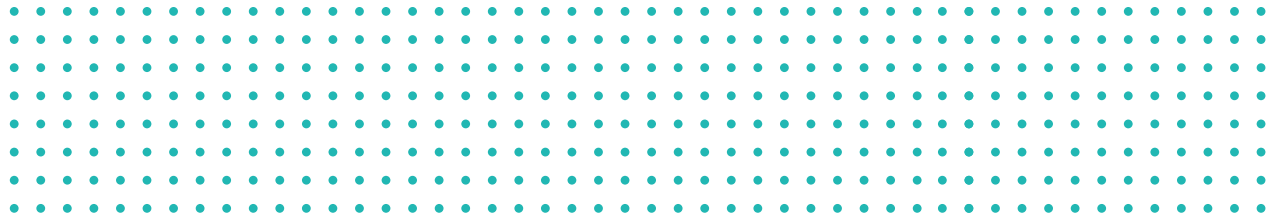
Załączniki do faktur w KSeF to nowa funkcjonalność, która umożliwia dołączanie dodatkowych danych do faktur ustrukturyzowanych. Załączniki te są częścią struktury XML faktury i mogą zawierać szczegółowe dane dotyczące:

- **Ceny, miary i ilości towarów lub usług.**
- **Specyficznych informacji branżowych, takich jak szczegóły dotyczące zużycia energii, gazu, opłat telekomunikacyjnych czy sprzedaży paliwa.**



Załączniki będą mogły być przesyłane przez wszystkich podatników korzystających z KSeF, którzy mają potrzebę przekazywania dodatkowych informacji związanych z fakturą. Funkcjonalność ta będzie dostępna po przestaniu zgłoszenia do KSeF i jego zaakceptowaniu.

Załączniki nie będą mogły zawierać informacji o charakterze handlowym, marketingowym lub czysto biznesowym, takich jak cenniki, warunki gwarancji, instrukcje obsługi, zamówienia, umowy, aneksy do umów, informacje o promocjach i wyprzedażach.





Fakt 8

BPSC ERP jest w pełni gotowy do pracy z KSeF

System BPSC ERP jest w pełni zintegrowany z Krajowym Systemem e-Faktur. Usługa integracji z KSeF jest dostępna od wersji 1.4 Service Pack 5, udostępnionej w grudniu 2021 roku.

➤ Zawsze w zgodzie z przepisami

Co więcej, na bieżąco śledzimy postęp zmian prawnych w zakresie KSeF i jesteśmy gotowi do implementacji niezbędnych aktualizacji. Dzięki temu nasz system jest zawsze zgodny z obowiązującymi przepisami.

➤ Jak zacząć pracę z KSeF w systemie BPSC ERP?

Integracja wymaga posiadania dodatkowej licencji na integrację z KSeF oraz instalacji serwisu KSeF, który odpowiada za komunikację z platformą ministerialną. Konieczne jest również skonfigurowanie tokenu autoryzacyjnego.

Zalecamy instalowanie serwisu KSeF na dwóch instancjach: produkcyjnej i testowej. Środowisko demonstracyjne KSeF jest bezpieczne i działa identycznie jak środowisko produkcyjne, co jest przydatne do celów szkoleniowych i testowych.

➤ Korzyści z integracji BPSC ERP z KSeF

Integracja BPSC ERP z KSeF pozwala na:

- Wystawianie faktur w intuicyjnym narzędziu.
- Wysyłanie dokumentów do KSeF w dogodnym czasie.
- Odbieranie faktur wystawionych przez innych przedsiębiorców.
- Otrzymywanie dokumentów w czytelnej formie.
- Automatyczne rozliczanie i przetwarzanie faktur.

➤ Metody wysyłki faktur sprzedaży w BPSC ERP

W systemie BPSC ERP dostępne są dwie metody wysyłki faktur sprzedaży:

- Metoda interaktywna: uproszczona wysyłka, w której faktury są wysyłane kolejno jedna po drugiej.
- Metoda wsadowa: forma wysyłki dla faktur, których plik XML przekracza 5 MB.

➤ Automatyczne pobieranie faktur z KSeF

System BPSC ERP umożliwia automatyczne pobieranie faktur z KSeF. Mechanizm ten działa w dwóch etapach: zczytanie dokumentów zakupu do kartoteki importu faktur z KSeF oraz przepisanie dokumentów do Kancelarii Zakupowej. Do faktur utworzonych automatycznie w Kancelarii Zakupowej dodawane są załączniki PDF z wizualizacją graficzną faktury otrzymanej w postaci ustrukturyzowanego pliku XML.



Fakt 9

Szybsze rozpoczęcie pracy z KSeF się optaca

Choć obowiązek korzystania z Krajowego Systemu e-Faktur wchodzi w życie w lutym 2026 roku, już dziś warto zacząć pracę z modułem KSeF. Wcześniejsze wdrożenie to więcej czasu na dostosowanie procesów księgowych do obowiązkowego e-fakturowania, mniej stresu oraz chaosu w pracy różnych działów firmy.

➤ **Wczesne rozpoczęcie pracy z modułem KSeF pozwala na:**

- Dostosowanie procesów księgowych bez presji czasowej.
- Lepsze przygotowanie działów księgowych, operacyjnych i IT do nowych wymagań.
- Zwiększenie komfortu pracy i bezstresowe dostosowanie się do nowych przepisów.
- Ewentualną konieczność rekonfiguracji systemu w niektórych obszarach.



➤ **Dodatkowo wcześniejsze przygotowanie do wdrożenia KSeF pozwala na:**

- Uniknięcie skumulowania terminów z innymi zmianami prawnymi, np. JPK_CIT.
- Zapewnienie rejestracji w systemie danych związanych z KSeF na potrzeby umieszczania numerów KSeF na przelewach lub w deklaracjach JPK_KR_PD i JPK_ST_KR.
- Uniknięcie konieczności przesyłania plików JPK_FA na żądanie organu podatkowego dla faktur znajdujących się w KSeF.
- Zmniejszenie ryzyka opóźnień związanych z zamknięciem roku obrotowego, audytem zewnętrznym lub kontrolą biegłych rewidentów.
- Dostosowanie polityki rachunkowości i konfiguracji systemów do nowych wymogów przed 01.01.2026 r.





Fakt 10

Brak integracji z KSeF może skutkować karami

Rok 2026 wielu przedsiębiorcom może wciąż wydać się bardzo odległy. Kilkanaście miesięcy to jednak i tak niewiele czasu na przeorganizowanie procesów księgowych i naukę pracy z nowym systemem.

➤ Zostawianie tego na ostatni moment może zrodzić wiele niepotrzebnych problemów i prowadzić do:

- Konieczności szybkiej rekonfiguracji systemów, co może skutkować błędami i problemami technicznymi.
- Problemów wynikających z dostosowywania indywidualnych rozwiązań do nowych wymogów.
- Wydłużenia czasu oczekiwania na usługę wdrożeniową z powodu zarezerwowanych terminów ekspertów zespołu wsparcia.

➤ A co się stanie, jeśli przedsiębiorca nie zdecyduje się na integrację z KSeF?

Brak integracji z KSeF może prowadzić do:

- Konieczności ręcznego wprowadzania danych, co zwiększa ryzyko błędów.
- Opóźnień w procesowaniu faktur i w płatnościach.
- Trudności w spełnieniu wymogów prawnych dotyczących e-fakturowania.
- Potencjalnych kar za nieprzestrzeganie przepisów.



BPSC
FORTERRO

Podsumowanie

Polscy przedsiębiorcy będą musieli korzystać z Krajowego Systemu e-Faktur. To tak naprawdę bardzo dobra wiadomość. KSeF to ogromna szansa na przyspieszenie cyfryzacji firm. Dodatkowo podmioty korzystające z KSeF mogą liczyć na zwrot podatku VAT w ciągu 40 dni, zamiast standardowych 60. E-fakturowanie to także prostsze i bardziej przejrzyste procedury. Elektroniczna wymiana danych między przedsiębiorcą a organami podatkowymi sprawia, że cały proces jest znacznie szybszy i mniej podatny na błędy.

➤ **Jeśli chcesz już dziś zacząć korzystać z modułu KSeF lub masz pytania dotyczące jego działania, skontaktuj się z naszymi ekspertami:**

● **kontakt@bpsc.com.pl**

Źródła:

Komunikat Ministerstwa Finansów z 19 stycznia 2024 o przesunięciu terminu wdrożenia obowiązkowego KSeF: <https://www.gov.pl/web/finanse/przesuniecie-terminu-wdrozenia-obowiazkowego-ksef>

Podsumowanie audytu KSeF z 26 kwietnia 2024 roku:

<https://www.podatki.gov.pl/wyjasnienia/podsumowanie-audytu-ksef-240424>

